



Ce document a été numérisé par le CRDP  
d'Alsace pour la Base Nationale des Sujets  
d'Examens de l'enseignement  
professionnel

## L'épreuve comprend deux parties

Partie Arts appliqués

Durée : 2 heures    Nombre de points : 5 sur 20

Partie Elaboration, technologie et préparation d'une fabrication

Durée : 4 heures    Nombre de points : 15 sur 20

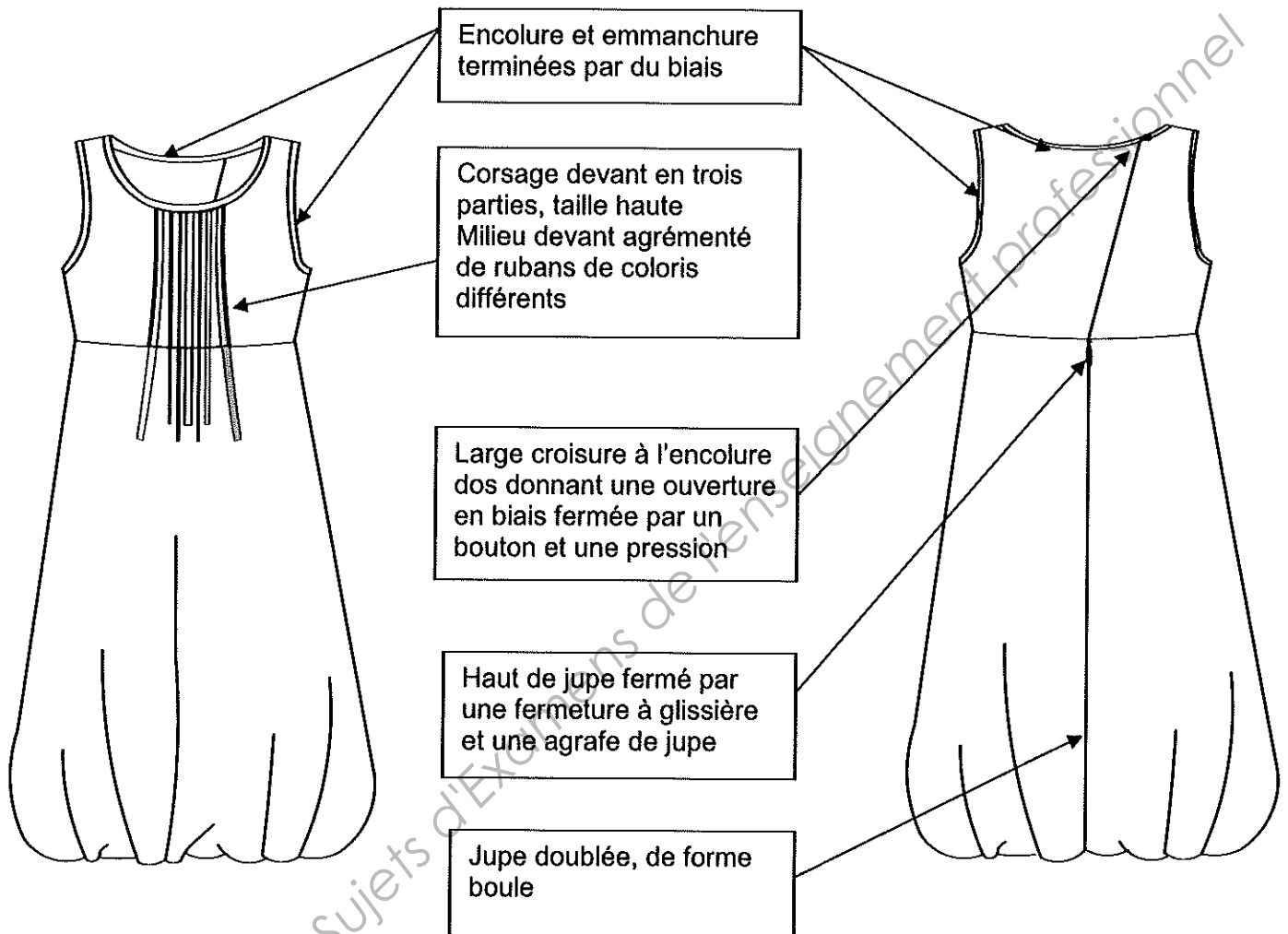
### Le dossier est composé de :

- un dossier technique pages DT 1/5 à DT 5/5
- un sujet « art appliqué » pages S 1/4 à S 4/4
- un sujet « élaboration, technologie et préparation d'une fabrication » pages S 1/5 à S 5/5

Session 2012		Sujet n° 12NM01
<b>CAP COUTURE FLOU</b>		
<b>EP1</b> Mise au point d'un modèle, préparation d'une fabrication		
Durée : 6 heures	Coefficient : 6	<b>Page de garde</b>

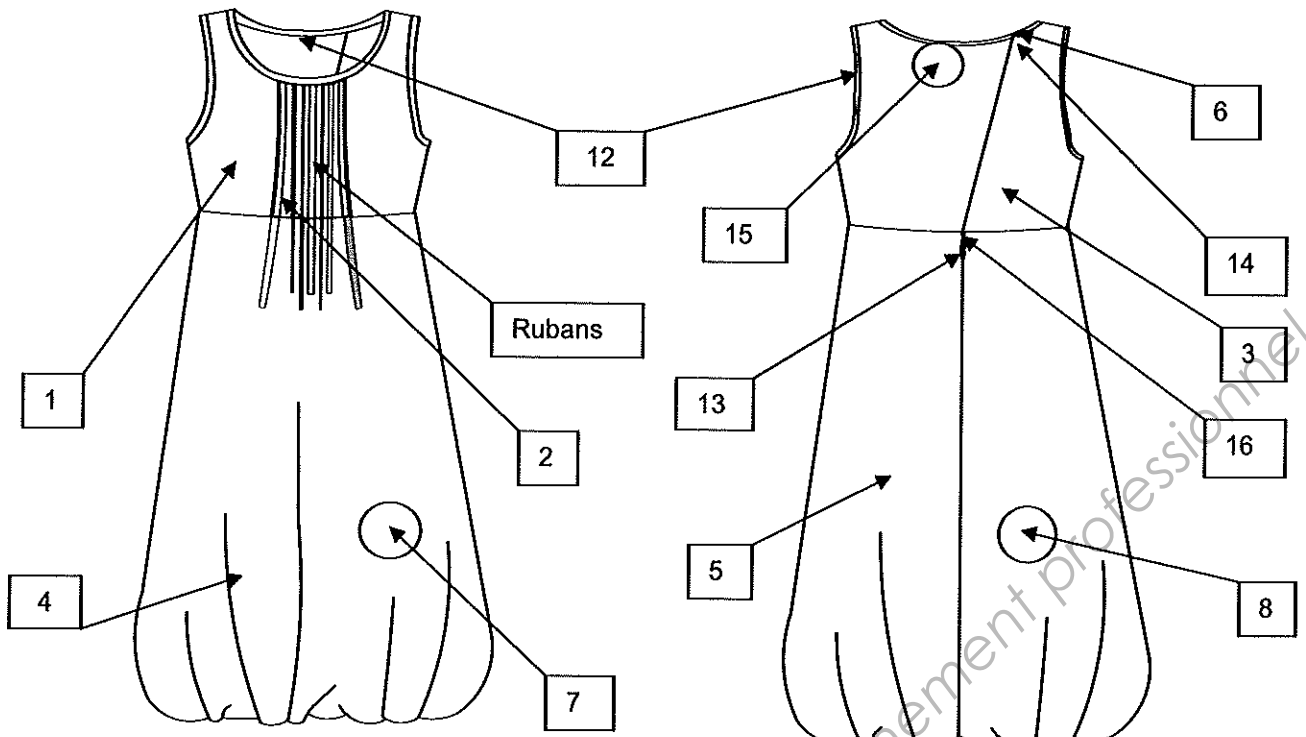
# DOSSIER TECHNIQUE

## DESCRIPTIF :



Base Nationale des Sujets d'Examens de l'enseignement professionnel  
Réseau SCEREN

Session 2012	Sujet n°12NM01
<b>CAP COUTURE FLOU</b>	
EP1 Mise au point d'un modèle, préparation d'une fabrication	
<b>DOSSIER TECHNIQUE</b>	Page DT 1/5



**NOMENCLATURE :**

16	1	Agrafe	Métallique	
15	1	Bouton pression	Plastique	5 mm
14	1	Bouton boule		20 cm
13	1	Fermeture invisible		
12	1	Biais	100% coton	Longueur : 2,20 m
11	2	Ruban coloris 3	Satin	Largeur : 7 mm Longueur : 700 mm par ruban
10	2	Ruban coloris 2		
9	3	Ruban coloris 1		
8	2	Jupe dos doublure	100% polyester	
7	1	Jupe devant doublure		
6	1	Queue de rat	70% coton 30% soie	Dimensions finies : 22mm x 6mm
5	2	Jupe dos		
4	1	Jupe devant		
3	2	Corsage dos		
2	1	Corsage milieu devant		
1	2	Corsage côté devant		
<b>Rp</b>	<b>Nb</b>	<b>Désignation</b>	<b>Matières</b>	<b>Renseignements</b>

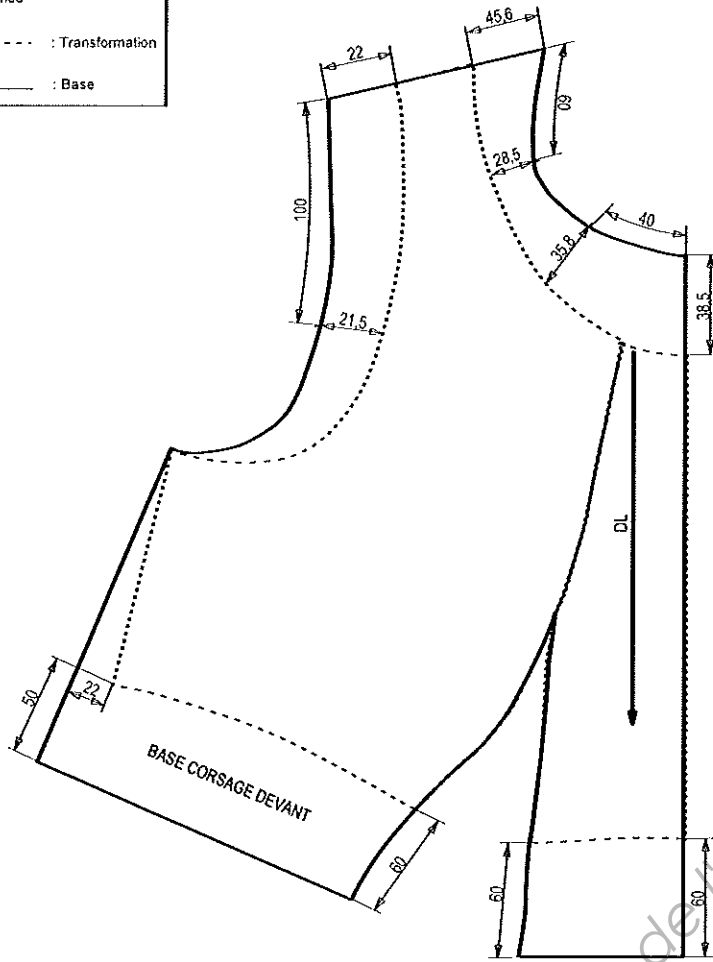
**TRANSFORMATION DEVANT :**

EP1 Mise au point d'un modèle, préparation d'une fabrication	Sujet n° 12NM01
<b>Dossier technique</b>	Page DT 2/5

**Légende**

----- : Transformation

————— : Base



**Éléments obtenus :**

CORSAGE COTE DEVANT

CORSAGE MILIEU DEVANT

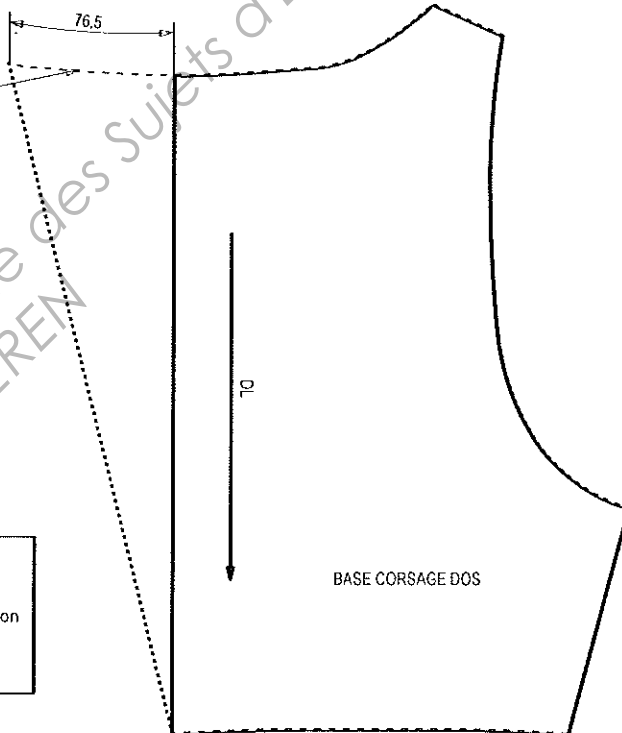
**TRANSFORMATION DOS :**

Reprendre l'empreinte de l'encolure par symétrie

**Légende**

----- : Transformation

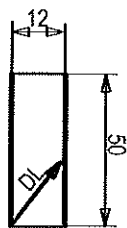
————— : Base



**Élément obtenu :**

CORSAGE DOS

## CONSTRUCTION QUEUE DE RAT :

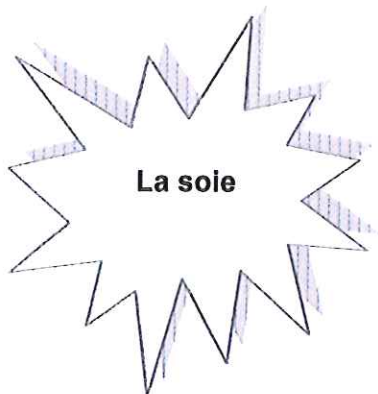


QUEUE DE RAT

## FICHE DE COUTURAGE :

Désignation	
Assemblages	
- côtés corsage	} 10 mm
- épaules	
- taille corsage	
Assemblages	
- biais encolure	} 5 mm
- biais emmanchure	
Ourlage	
- bord dos corsage	} 5 mm valeurs égales
Coulissage	
- longueur	} 3 mm

Base Nationale des Sujets d'Examens de l'enseignement professionnel  
Réseau SCEREN



La soie est une fibre d'origine animale naturelle  
C'est une sécrétion de la chenille du papillon  
BOMBYX DU MURIER couramment appelé  
« ver à soie ».  
L'élevage du ver à soie s'appelle la sériculture



L'éclat, la régularité, la souplesse sont des qualités propres à la soie. Elles sont dues aux propriétés physiques et chimiques de ce textile.

La soie est

- *Brillante* : un fil de soie au microscope a l'aspect d'un tube de verre parfaitement lisse et limpide.
- *Fine* : le diamètre d'un fil de soie varie entre 7 et 36 millièmes de millimètre.
- *Tenace* : un fil de soie d'un millimètre carré de section supporte un poids de 45 kg, alors qu'un fil de lin supporte 18kg, un fil de laine 15kg et un fil de coton 12kg.
- *Élastique* : un fil de soie d'un mètre peut subir un allongement de 15 cm sans se rompre puis revenir à sa longueur initiale.
- *Infroissable* : un tissu de soie doit à l'élasticité de son fil le privilège de reprendre sa forme initiale, quel que soit le froissement qu'il ait subi.
- *Légère* : il suffit de préciser qu'un seul cocon de 3 grammes donne 1000 mètres de fil de soie.
- *Isolante* : la soie étant mauvaise conductrice de la chaleur, possède un pouvoir isolant qui évite la déperdition des calories dans l'atmosphère ambiante.
- *Imputrescible* : elle ne peut pas moisir.
- Elle possède également un très grand pouvoir d'absorption : plongée dans l'eau elle absorbe 30% de son poids, d'où sa très grande affinité pour la teinture.
- *Hypoallergénique* : pas d'irritation sur l'épiderme